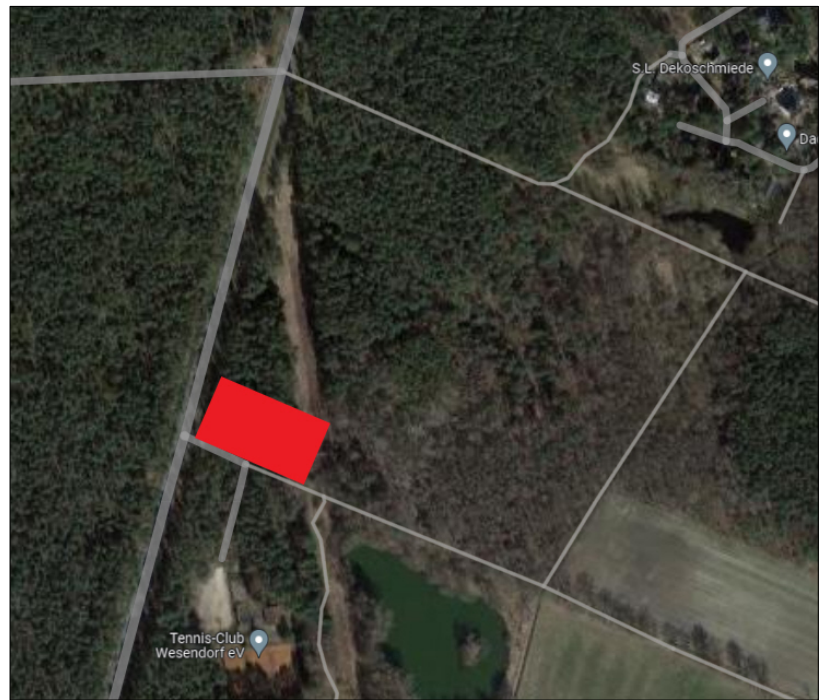
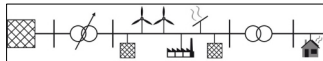


47  
3

	Erg. Bemäßung für Baustelle, zus. Fund. an Spule	13.05.2026	Ellermann	Dömeland
h	Ergänzung Bemäßung für Baustelle	02.10.2025	Ellermann	Dömeland
g	Einf. aktuelle Planung lt. LV	09.05.2025	Ellermann	Dömeland
f	Einf. aktuelle Planung SH und 110kV in LP Verm.	23.01.2025	Ellermann	Dömeland
e	Einf. aktuelle Planung SH und 110kV in LP Verm.	20.08.2024	Ellermann	Dömeland
d	Verschieben nördlicher Zaun um 1m	30.05.2024	Ellermann	Dömeland
INDEX	ÄNDERUNG	DATUM	BEARBEITER	PROJ.-LEITER

Übersicht



Bauherr:		LSW Netz GmbH & Co. KG		Heßlinger Straße 1-5 38440 Wolfsburg Telefon 05361 / 189-0 Telefax 05361 / 189-3499 www.lsw-netz.de	
Planverfasser:		 Dömeland Engineering GmbH		Kanalstraße 2 39291 Hohenwarthe Telefon 039222/684170 www.doemeland-engineering.de	
Vorhaben:		Neubau UW Wesendorf			
Planungsphase:		Entwurfsplanung			
Maßstab:	Format:	Planbezeichnung:  Entwurf Lageplan Umspannwerk - Bemäßung Baustelle -			
1:XXX	A2				
		Datum:	Name:	Zeichnungsnummer:  300-00.01.01	Index:  i
Gezeichnet:		13.05.2026	Ellermann		
Geprüft:		13.05.2026	Dömeland		
Freigabe:		XX.XX.XX			

44  
3